



Stadtrallye Route 4 „plan.LOS!“ (2 h)

Sucht folgende Stationen der Reihe nach auf und beantwortet vor Ort die Fragen. Verwendet dabei den Stadtplan sowie euer Wissen.

1. First Step

First Step ist eine Anlauf- und Beratungsstelle, bei welcher individuell, vertraulich, unkompliziert und unbürokratisch Informationen, Rat und Unterstützung zu sämtlichen sozialen Belangen und damit Soforthilfe in allen Lebenslagen gegeben wird.

- Welcher runde Aufkleber befindet sich an der Fensterscheibe der Beratungsstelle?
- Welche weitere Beratungsstelle befindet sich außerdem im Haus? In welchem Geschoss?

2. Jugendbeirat Glauchau



Der Jugendbeirat engagiert sich für die Interessen der Kinder und Jugendliche in Glauchau und befasst sich mit Themen die für Kinder und Jugendliche von Bedeutung sind, ob Freizeitgestaltung oder regionalpolitische Ereignisse.

Ziel des Gremiums ist es, die Interessen der Jugendlichen zu repräsentieren, eigene Projekte und Veranstaltungen zu organisieren, die Zusammenarbeit zwischen Institutionen der Jugendarbeit zu fördern und sich für den Erhalt der Freizeitangebote in Glauchau einzusetzen.

- Wie viele Bäume stehen im Innenhof des Rathauses?
- Anlässlich welches Ereignisses wurde ein Meißner Glockenspiel installiert?
- Welches Gerät versteckt sich im Logo des Jugendbeirates?

3. Schülerhilfe

- Seit wann gibt es die Schülerhilfe?
- Wer ist Ansprechpartner der Schülerhilfe?

4. Lehngrundschule

Die Lehngrundschule herbergt eine historische Turmuhr. Diese stammt aus dem ehemaligen Buttermilchturm, der auf dem heutigen Nicolaiplatz stand und Ende des 19. Jahrhunderts abgerissen wurde. Damals gelangte die aus Süddeutschland stammende Uhr in die Lehngrundschule und verrottete allmählich. Eine Privatinitiative um den ehemaligen Uhrmachermeister Dieter Herget hatte sich bemüht, die Uhr zu retten und in den Turm der Lehrgrundschule einzubauen. Leider ist sie seit einiger Zeit nicht mehr in Funktion.

- Welche Uhrzeit zeigt die Turmuhr an der Lehngrundschule an?

5. Flexible Jugendhilfestation „H2“

- Nenne die 5 Angebote, die im „H2“ vorgehalten werden!
- Welche Problematik stellt das Graffiti am Haus dar?

6. Kompetenzagentur

Die Kompetenzagentur gibt Unterstützung bei der sozialen und/oder beruflichen Integration. Sie unterstützt in der Berufswegeplanung, im Bewerbungsmarathon und der Kompetenzfeststellung. Eine Begleitung zu Ämtern und angrenzenden Diensten und Hilfe bei Antragstellungen wird kostenlos angeboten.

- Wie heißt der Verein, dem die Kompetenzagentur angehört?
- In welchem Stockwerk sitzen sie?
- Welche weiteren Angebote hält der Verein im Haus vor?

7. Clubkino

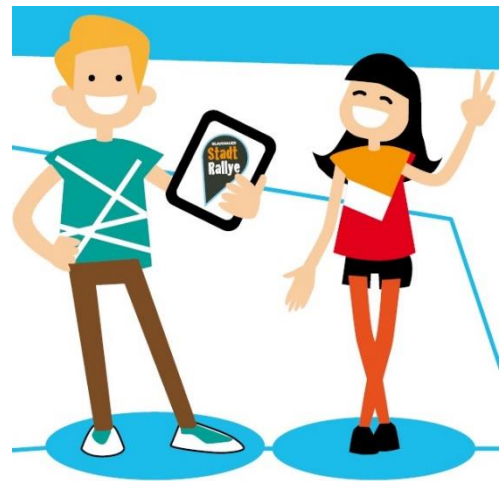
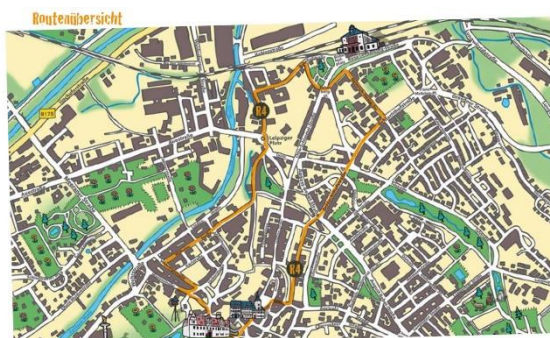
Der Verein Clubkino Glauchau e.V. besteht bereits seit 2005. Hier sollen in erster Linie nicht nur große Hollywood –Produktionen aufgeführt, sondern ein künstlerischer, gewaltfreier und humorvoller Anspruch bedient werden. Nicht zuletzt sollen auch Kinderfilme ein Bestandteil des Programms sein.

- Welche Spielzeiten werden im Clubkino angeboten?
- Benenne die Homepage des Clubkinos, welche am Schild vor dem Gebäude geschrieben steht!
- Was ist das Abenteuerland auf dem Gelände?

8. Schloss

Das Geschlecht derer von Schönburg errichtete auf einem Vorsprung des rechten Muldentalrandes zwischen 1170 und 1180 eine Burg. So entstand die Herrschaft Glauchau und deren Mittelpunkt, die Stadt gleichen Namens.

- Welches Angebot/ Einrichtung für Kinder und Jugendliche befindet sich im Schlossareal?
- Welcher Teil des Schlosses fiel welcher Kriegsmacht (2.WK) zum Opfer?
- Welche Farben hat das Tor zum Schloss Hinterglauchau nach der kleinen Brücke im Innenhof?



Gewinnspiel

Aus allen vollständig und richtig ausgefüllten Laufzetteln werden jährlich drei Gewinner ausgelost. Willst du beispielsweise einen Gutschein fürs Kino oder Eiscafé oder eine Powerbank gewinnen? Dann trage schnell deine Daten hier ein und gebe den Laufzettel in der Stadtverwaltung ab oder schicke uns diesen einfach per Mail zu.

→ **Anmeldung:**

Vorname, Name

Anschrift

Telefon

E-Mail

Schule

Klasse Datum

GLAUCHAUER
**Stadt
Rallye**

Stadtverwaltung Glauchau

– Jugendbeauftragte –

Markt 1

08371 Glauchau

Informationen und Rückfragen:

☎ 03763/ 6495898 ✉ Stadtverwaltung Glauchau, Jugendarbeit, Markt 1, 08371 Glauchau
@ jugendpflege@glauchau.de

Eine Initiative des Jugendbeirates Glauchau in
Kooperation mit der Stadtverwaltung Glauchau

Große Kreisstadt
GLAUCHAU

