



## Kleine Rallye „plan.LOS!“

1,5h

Suche folgende Stationen der Reihe nach auf und beantworte vor Ort die Fragen.  
Verwende dabei den Stadtplan sowie dein Wissen.

### 1.) Kinder- und Jugendbibliothek

- Wie heißt die andere Bibliothek in Glauchau?
- Wie sieht das Logo der Bibliothek aus?
- Nenne drei weitere Einrichtungen, die du ebenfalls im Schloss finden kannst!


GPS: N 50° 49.007, E 12 ° 32.349

### 2.) Kita Johnisstraße

- Wie ist der vollständige Name der Kindertagesstätte?
- Welche Farbe hat der Buchstabe „d“ auf dem Schild über dem Eingang?
- Wie heißt das nächstgelegene Restaurant?


GPS: N 50° 48.984, E 12 ° 32.816

### 3.) Jugendfeuerwehr

- Wie viele Tore hat die Feuerwehr?
- Welche Farbe haben die Buchstaben der Feuerwehr?
- Welcher ist der nächstliegende Park?


GPS: N 50° 49.512, E 12 ° 32.834



## 4.) bikeTRAIL

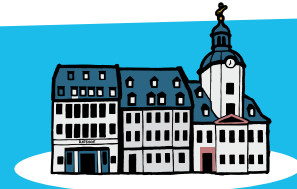
- Welches Fortbewegungsmittel benutzen die Kinder- und Jugendliche hier zum Fahren?
- Welche Farbe hat der Buchstabe A in Bike Trail?
- Welche ist die nächstliegende Einrichtung der Kategorie Schulen im Stadtplan?

GPS: N 50° 49.634, E 12 ° 32.658

## 5.) Jugendbeirat Glauchau

Der Jugendbeirat engagiert sich für die Interessen der Kinder und Jugendliche in Glauchau und befasst sich mit Themen die für Kinder und Jugendliche von Bedeutung sind, ob Freizeitgestaltung oder regionalpolitische Ereignisse. Ziel des Gremiums ist es, die Interessen der Jugendlichen zu repräsentieren, eigene Projekte und Veranstaltungen zu organisieren, die Zusammenarbeit zwischen Institutionen der Jugendarbeit zu fördern und sich für den Erhalt der Freizeitangebote in Glauchau einzusetzen.

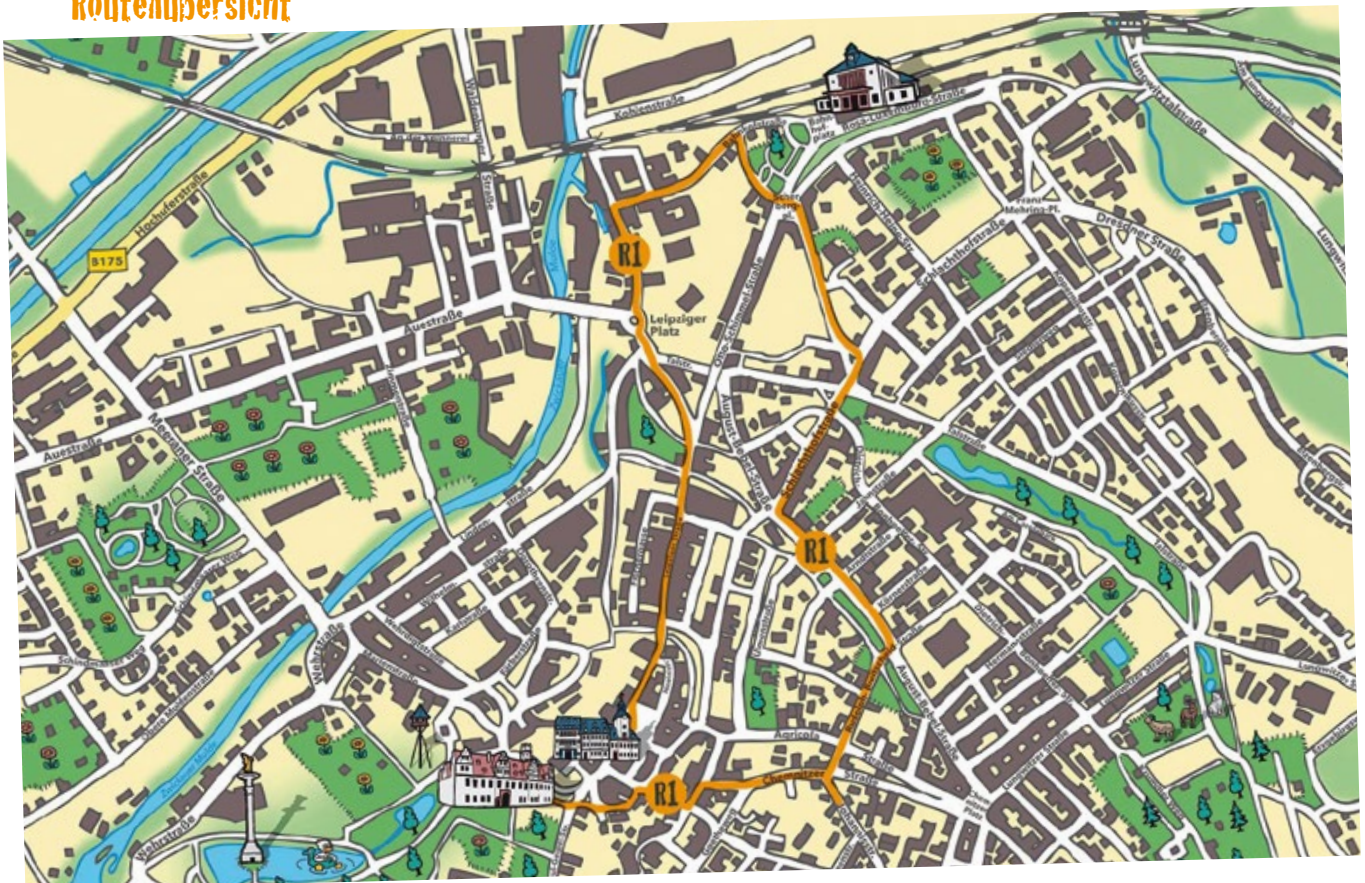


- Wie viele Bäume stehen im Innenhof des Rathauses?
- Anlässlich welches Ereignisses wurde ein Meißner Glockenspiel installiert?
- Welches Gerät versteckt sich im Logo des Jugendbeirates?

GPS: N 50° 49.046, E 12 ° 32.506

## Routenübersicht



## → Gewinnspiel

Aus allen vollständig und richtig ausgefüllten Laufzetteln werden monatlich drei Gewinner ausgelost. Willst du beispielsweise einen Gutschein fürs Kino oder Eiscafé oder eine Powerbank gewinnen? Dann trage schnell deine Daten hier ein und gebe den Laufzettel in der Stadtverwaltung ab oder schicke uns diesen einfach per Mail zu.



### → Anmeldung:

Vorname, Name	←	
Anschrift	←	
Telefon	←	
E-Mail	←	
Schule	←	
Klasse	Datum	←



Stadtverwaltung Glauchau →

– Jugendbeauftragte – →

Markt 1 →

08371 Glauchau →

## → Informationen und Rückfragen:

☎ 03763 65423    📱 0162 1042140    @jugendpflege@glauchau.de



Eine Initiative des Jugendbeirates Glauchau in Kooperation mit der Stadtverwaltung Glauchau.

Große Kreisstadt  
**GLAUCHAU**